

TEXTO DE APOIO 08 – PONTO E LINHA

Nome : _____ N.º : _____

Ano : _____ Turma : _____ Data : _____

PONTO

Se de noite, olhares para o céu sem nuvens, podes observar que o grande espaço da abóbada celeste parece salpicada de pontos luminosos: uns pequenos, outros grandes, uns dispersos, outros agrupados – são os astros, que se encontram a milhares de quilómetros de distância da Terra.

Também podes encontrar **o ponto** na areia da praia, nas sardas do rosto de uma pessoa, etc...

Em EVT **o ponto** actua como forma e desenvolve-se numa superfície limitada a que damos o nome de Campo Visual.



Campo Visual – Superfície limitada em que as formas se desenvolvem.

Quando no campo visual não existem formas, dizemos que é um campo vazio.

Observa com atenção, os diferentes aspectos que o ponto poder tomar dentro do campo visual.

Quanto ao **aspecto gráfico** os pontos podem estar dispostos:



Ao acaso

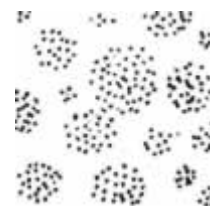


Ordenados

Quanto ao número de pontos que uma superfície contém, podem considerar-se:



Dispersos



Concentrados



Saturação

LINHA

Desde os tempos pré-históricos que o homem tem observado a linha e se serviu dela para transmitir as suas mensagens.

As pinturas rupestres, as figuras gravadas na rocha, os gravados em utensílios de cerâmica, comprovam a sua aplicação desde à muitos, muitos anos atrás.

Mesmo tu... usas nos teus trabalhos a linha, quando fazes um desenho e até mesmo na escrita (sucessão de traços e linhas).

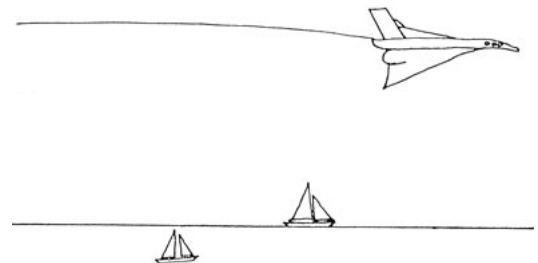


Lascaux

Se fizeres um ponto com o bico do lápis sobre um papel e o deslocares obténs uma linha.

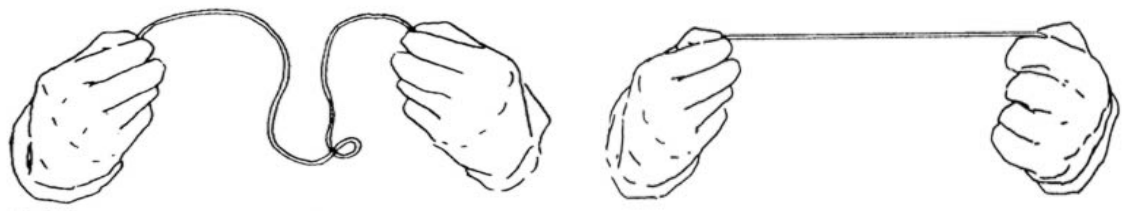
Ao observares o meio envolvente poderás descobrir linhas quer na natureza, quer em realizações humanas:

- os nossos cabelos parecem linhas;
- um avião a jacto que cruza o céu, deixa um rasto de fumo que parece uma linha;
- os carris de ferro por onde os comboios se deslocam são linhas;
- na praia ao olhares para o mar vês a linha do horizonte.

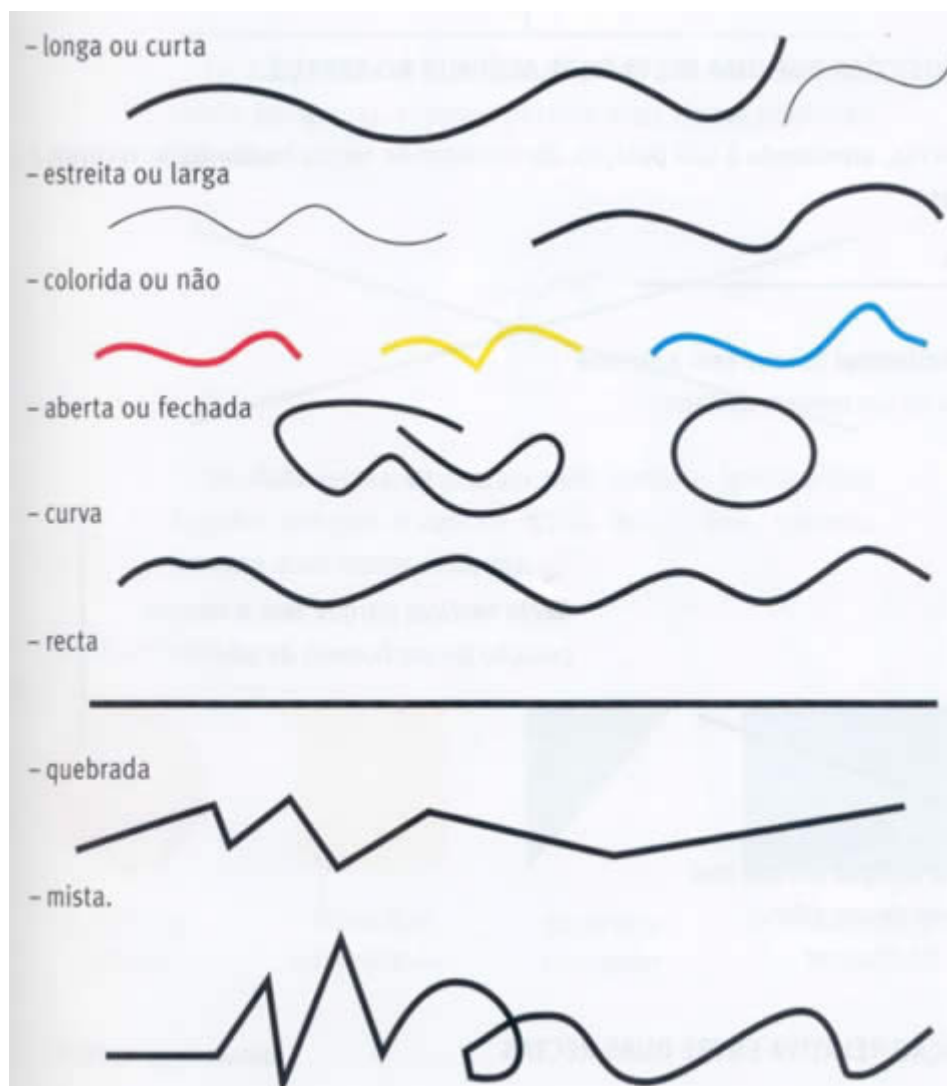


Experimenta com uma corda, formas que essa corda possa adquirir.

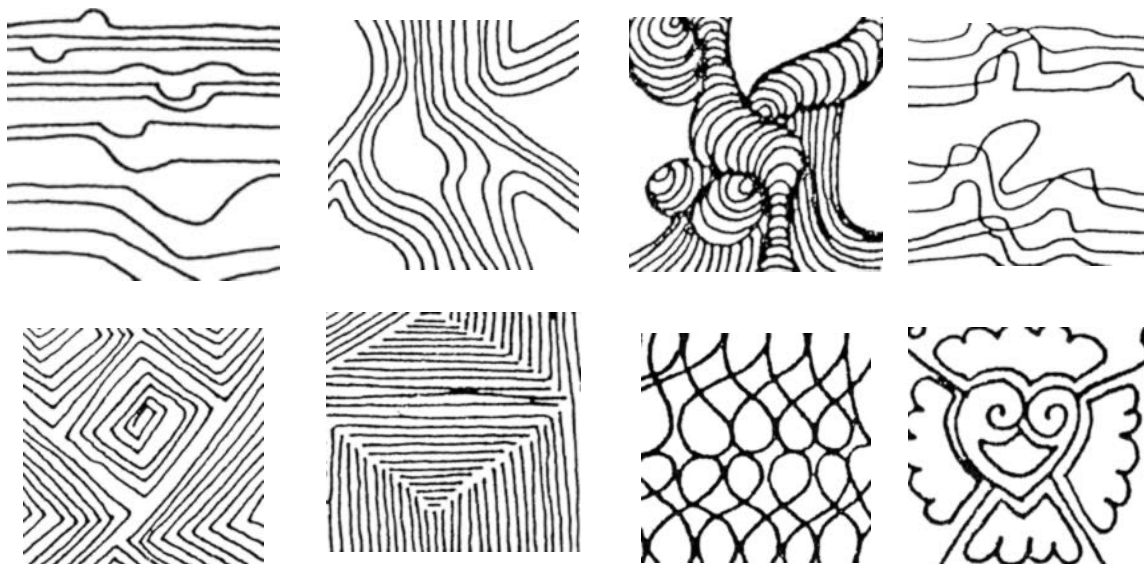
Uma corda esticada é uma linha recta.

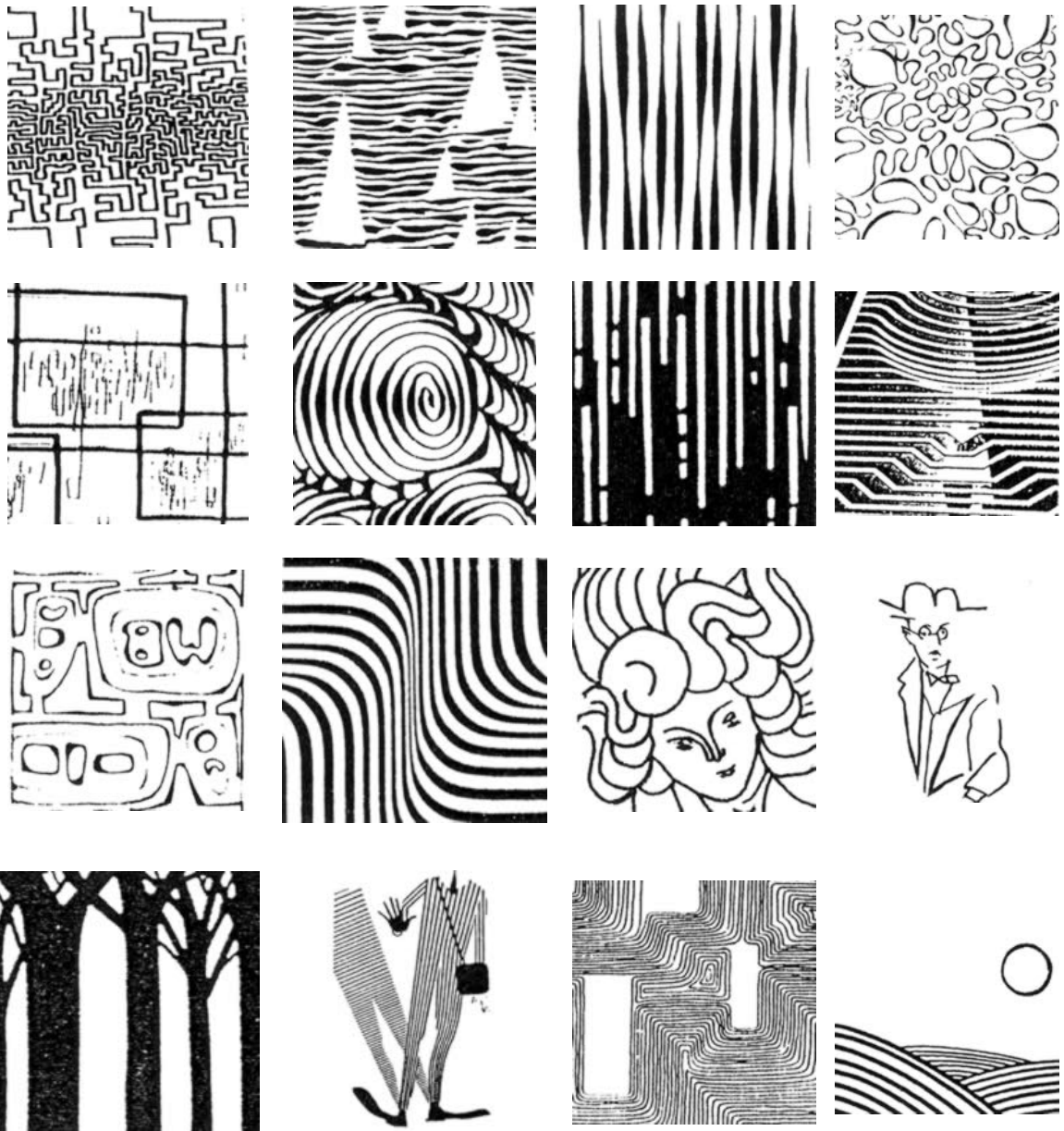


Em tudo o que te rodeia poderás encontrar linhas de vários tipos, tais como:



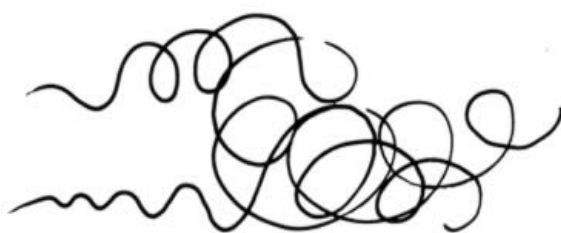
Poderás ainda descobrir uma infinidade de linhas em que se calhar nunca reparaste e que se podem assemelhar a estes tipos:





Em suma, a linha é um meio de representação elementar. Como pudeste observar, a natureza da linha pode conferir-lhe aspectos diferentes:

confortável, suave, simpática



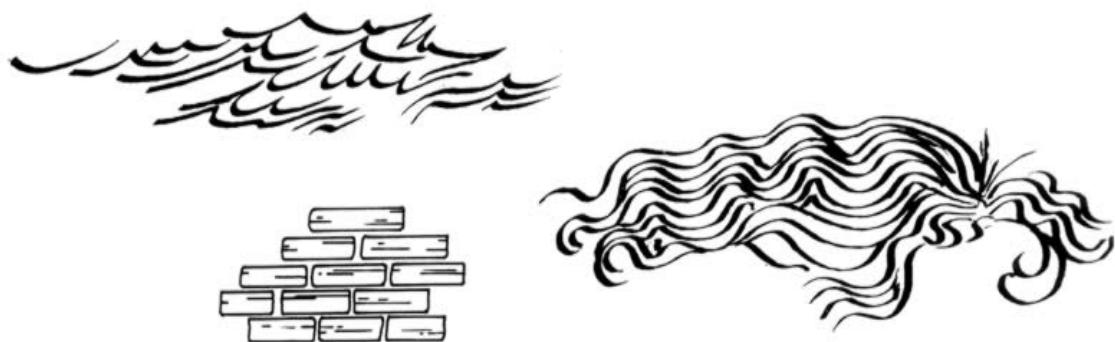
agressiva



ritmo



as linhas podem ainda sugerir matéria



e também volume

